

Vereins- und Stadionzeitung  
des Bremer Sport-Vereins von 1906 e. V.

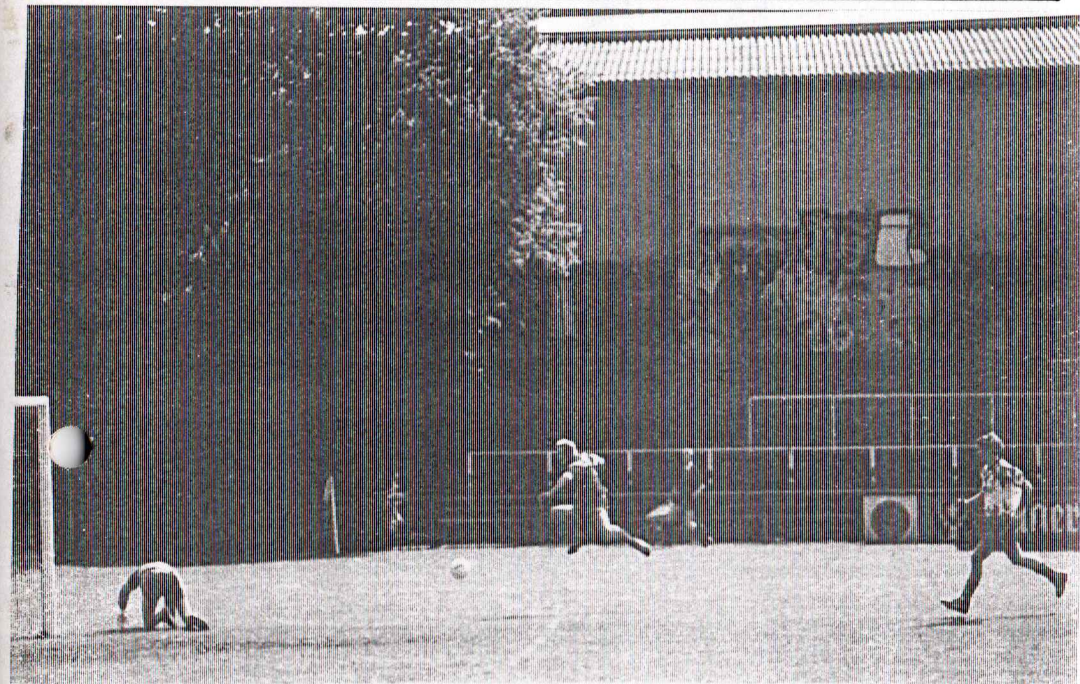
# Panzenberg

## Kurier

---

15.05.94 Landesliga Nr.14

---



---

**BREMER SV**  
**VFL 07 BREMEN**

---





**FRANZÖSISCHE  
BAGUETTE SPEZIALITÄTEN**

**WALLER RING 102**

**2800 BREMEN 1  
TEL. 3 96 17 23**

**TELEFONISCHE VORBESTELLUNG MÖGLICH :**

**ALLE SPEISEN UND GETRÄNKE  
AUCH IM AUSSER-HAUS-VERKAUF MÖGLICH :**

**ÖFFNUNGSZEITEN:**

**MONTAG BIS FREITAG: 12-22 UHR  
SAMSTAG + SONNTAG: 15-22 UHR**

**(GÜLTIG AB 1. APRIL '93)**

## DAS VORWORT

Hallo Fußballfreunde!

Zum vorletzten Mal in dieser Saison begrüßt Sie der Bremer SV zu einem Landesliga-Heimspiel recht herzlich im Stadion am Panzenberg.

In der Bundesliga sind alle Entscheidungen letzte Woche gefallen. Bei uns in der Landesliga stehen sie unmittelbar bevor.

Der lange Kampf gegen den Abstieg scheint drei Spieltage vor Saisonschluß zumindest zugunsten des BSV ausgegangen zu sein.

Der 4:2-Pflichtsieg am vergangenen Wochenende bei Absteiger FC Huchting bescherte unserer Mannschaft jetzt fünf Plus- bzw. drei Minuspunkte Vorsprung vor Abstiegsplatz 14.

Aber was war das wieder für ein Spiel!

Eine sichere 3:0-Führung eine halbe Stunde vor Schluß. Es geht nur noch um die Höhe des Erfolges. Plötzlich kommt ein Bruch ins Spiel, die Gastgeber werden stärker und kommen aus dem Gewühl heraus zum Anschlußtreffer, der aber nicht weiter tragisch sein sollte. Aber er bringt Unruhe ins Spiel, Unsicherheit.

Dazu kommt dann auch noch dieser seltsame Elfmeter, den keiner außer dem Schiedsrichter gesehen hat.

Und aus heiterem Himmel steht der BSV mit dem Rücken an der Wand. Die letzten Minuten werden wieder einmal zu einer Zitterpartie, die Frank Friedrichs mit seinem Elfmeterstor in der letzten Minute erst entscheidet.

So kann sich der Bremer SV schon mal so langsam darauf einstellen, auch im nächsten Jahr in der Landesliga zu spielen.

Allerdings - noch ein oder zwei Punkte wären nicht schlecht! Vielleicht glückt ja heute gegen den VfL 07 noch einmal ein Sieg. Unschlagbar sind die Findorffer ganz sicher nicht, die sich schon vor langer Zeit vom erklärten Saisonziel Aufstieg verabschieden mußten. Schon im Hinspiel hätte bei Auswertung auch nur eines Teils der Torchancen ein Punktgewinn für den Bremer SV herausspringen können. Das soll heute nachgeholt werden!

PANZENBERG-KURIER



## Restprogramm

Eigentlich dürfte unser Bremer SV mit dem Abstieg in dieser Saison nichts mehr zu tun bekommen.

Aber ein oder zwei Punkte könnte unsere Mannschaft noch gebrauchen, um ganz sicher zu gehen.

Deshalb lohnt sich kurz vor Schluß noch einmal ein Blick auf das Restprogramm der Abstiegskandidaten.

<u>BREMER SV</u>	<u>FT Geestemünde</u>	<u>TuSpo Surheide</u>
27 Spiele - 22:32 Pkt.	27 Spiele - 19:35 Pkt.	26 Spiele - 17:35 P.
H VfL 07 Bremen	H Brinkumer SV	A SC Weyhe
H Hastedter TSV	A TuS Arsten	H Sparta Bremerh.
A TSV Wulsdorf	A TuSpo Surheide	A TuS Arsten
		H FT Geestemünde

Eine dieser drei Mannschaften muß noch ins Gras beißen und den sehr bitteren Gang in die Bezirksliga antreten.

Wahrscheinlich kommt es am letzten Spieltag zu einem echten Endspiel um den Klassenerhalt, wenn FT Geestemünde und TuSpo Surheide direkt aufeinander treffen. Der Bremer SV sollte zu dem Zeitpunkt endgültig aller Sorgen bereits ledig sein.

# SPORTKLAUSE

Inhaber Heiko und Uschi Wolff



Das Lokal der BSVer und Mannschaften

# HAAKE BECK

2800 Bremen 1 - Vegesacker Str. 84B - Telefon 39 39 03

im Ausschank

Saal und Clubraum für 15 - 100 Personen

# Rund um die Gardine und den Bodenbelag

das ist unser Motto

beim Verlegen der Bodenbeläge und

beim Aufhängen der Gardinen

incl. Bleibändern, Schleuderstäben, Borten usw.

## Teppich-Verspannung

die hohe Schule des Verlegens

< Termine nach telef. Absprache >

*Gregor Sudelmann*

Kaunmattler staatl. geprüft

2800 BREMEN-Arbergen · Harzer Straße 44 · Telefon (0421) 48 04 62

*Polstermöbel aus den Bielefelder Werksstätten  
und den Haia-Werken*





**Planung · Entwurf  
und Durchführung  
von Entsorgungskonzepten**

...ist für uns Routine im Bereich  
des Sekundärrohstoffrecyclings und  
der Industiemüll-Entsorgung

Schrott Metalle Altpapier Abfallverwertung Autoverrottung  
Abfall und Vermahlung von Containern und Pressen 5 - 40 m<sup>3</sup>  
Industriemüll-Entsorgung Putzabfälle Kunststoffe Abfälle  
FCW Leuchtstofflampen- und Elektronikschrott-Entsorgung



Ihr Partner für Entsorgung  
**ERWIN MEYER**  
GmbH & Co. KG

Mittelkampstraße 1 · 2800 Bremen 1  
☎ (04 21) 54 20 10 · Fax (04 21) 54 01 85

wünscht dem BSV viel Erfolg

**Dieter Frei GmbH**

**Bedachung und Isolierung**  
Dachdeckermeister



Theodor-  
straße 3  
2800 Bremen 1

**KEMPER** Lizenznehmer  
Sanierung von Flachdächern,  
Terrassen mit Kunststoffsoll

Fernruf (04 21)  
**39 26 77**

**GRUNDFOS**  
Auf die Pumpe kommt es an



# DIE MANNSCHAFTEN

## BREMER SV

BÖRNSEN, André ( )  
FLÜGGER, Torsten ( )  
FRIEDRICHS, Frank ( )  
FRISCHKEMUTH, Jörg ( )  
HASEMANN, Holger ( )  
HUMBEC, Uwe ( )  
KAMPERT, Markus ( )  
KESKIN, Ilker ( )  
KNAUST, Jörg ( )  
LANGE, Matthias ( )  
NICKEL, Thomas ( )  
PALINSKI, Irek ( )  
PFENG, Heiko ( )  
PRZANI, Bujar ( )  
RESKE, Lars ( )  
ROCEK, Thomas ( )  
WALCZAK, Thomas ( )

## VFL 07 BREMEN

AMAOKO, G. ( )  
BLUME, Michael ( )  
BOLDT, Oliver ( )  
DANNEHL, Uwe ( )  
DRESSLER, Andreas ( )  
GREVE, Heiko ( )  
ELVERS, Hartmut ( )  
HENKE, Udo ( )  
JUNG, Ralf ( )  
KACZMARZIK, Peter ( )  
KACZMARZIK, Woytek ( )  
KIRST, Willy ( )  
KUBICA, Dirk ( )  
MANNIG, Peter ( )  
MARANGA, Jo ( )  
MARTINS, Carlos ( )  
MEYER, Holger ( )  
MÖLLER, Sven ( )  
SCHAUMANN, Ralf ( )  
WENDHUT, Michael ( )  
WENNESLAND, Harald ( )  
WESEMANN, Frank ( )

Trainer: Peter POTRYKUS

Trainer: Klaus PRANGENBERG

Die Abgänge des VfL 07 zu Saisonbeginn waren: Khalid Ghazi (zum KSC International), Moritz Kroenert und Mohammed Kadiri (zu BTS Neustadt), Salah Mebarek (zum ESV Blau-Weiß), Frank Meier (zum TSV Verden), Ralf Mühlmann (zu TuS Schwachhausen), Andreas Wurps (zum ATSV Sebaldsbrück).

Zugänge waren: Boldt (von Tura), Henke (vom Hastedter TSV), Kirst (von TuS Eintracht), W. Kaczmarzik (vom Polizei SV), Schaumann (SV Hemelingen), Wennesland (aus Norwegen), Wendhut (FC Osterholz-Scharmbeck), Wesemann (TS Woltmershausen).



# **Taxi-Roland**

# **1 44 33**

**Personenfahrten · Transporte  
LKW-Verleih**

# *C. Melchers & Co.*

ESTABLISHED 1806

Produktions-GmbH

Bremen

**Flughafendamm 9, D - 28199 Bremen**

**Postfach 10 33 47, D - 28033 Bremen**

**Tel.: 421/59030, Fax: 421/5903142**

**\* Aromen für die Lebensmittelindustrie**

**\* Parfümkompositionen**

**\* Ätherische Öle**

## **DIE SPIELER IM SPIEGEL**

	Spiele	eingew.	ausgew.	Tore	Gelb	Gelb/Rot	Rot
ARIKIM	7	4	1	2	2	1	-
BÖRNSEN	16	4	2	1	3	-	-
CIESLA	11	3	2	1	3	-	-
FLÜGGER	27	-	1	8	1	-	-
FRIEDRICHS	26	-	6	10	7	-	-
RISCHKEMUTH	27	-	2	-	10	1	-
HASEMANN	4	2	1	-	-	-	-
HOFFMANN	2	-	-	-	-	-	-
HUMBEK	26	1	6	9	5	-	1
KAMPERT	22	-	-	5	11	2	1
KESKIN	3	2	-	-	-	-	-
KNAUST	20	-	-	-	1	-	-
LANGE	12	-	1	12	4	-	-
NICKEL	5	-	-	-	-	-	-
PALINSKI	13	2	1	-	3	1	-
PFENG	22	3	3	-	3	-	-
PRZANI	2	2	-	-	-	-	-
RESKE	27	1	6	1	5	-	-
ROCK	21	4	2	2	-	-	-
SCHRÖDER	1	1	-	-	-	-	-
SCHNABL	11	6	2	2	2	-	-
WALCZAK	27	-	-	-	10	1	-

Alle Statistik-Freunde kommen auf dieser Seite voll auf ihre Kosten. Es genügt ein Blick um festzustellen, wer derzeit BSV-Torschützenkönig oder wer der böse Bube im Team ist.



und was wir sonst noch so haben

BSV-Werbeartikel, eine schöne Geschenkidee

für Freunde und Bekannte

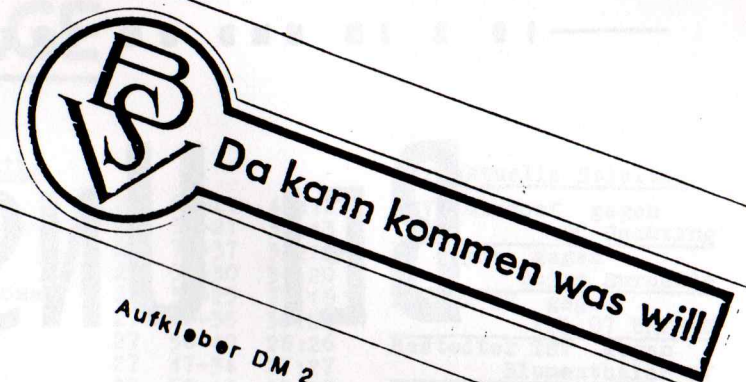


Originalmaß - 30cm x 20cm

Wimpel DM 15,--



Anstecknadel DM 7,--



Aufkleber DM 2,-- Abb. verkleinert.



Feuerzeug DM 2,--



Aufkleber DM 2,-- Abb. verkleinert.

Werbeartikel des BSV sind zu bekommen in der Stadiongaststätte

am Panzenberg oder im Vereinsheim Vegesackerstr.



# BEI UNS LANDEN SIE IMMER EINEN VOLLTREFFER!

**EMIGHOLZ**



## DIE LAGE

### Die aktuelle Tabelle

1. FC Oberneuland	27	68-21	42:12
2. Sparta Bremerhaven	26	53-21	39:13
3. SV Grohn	27	71-37	38:16
4. TSV Wulsdorf	27	50-30	34:20
5. KSC International	26	37-25	33:19
6. Hastedter TSV	27	40-35	30:24
7. Leher TS	27	50-40	28:26
8. Brinkumer SV	27	47-34	27:27
9. SC Weyhe	27	53-45	27:27
10. VFL 07 BREMEN	27	52-55	27:27
11. TuS Arsten	26	38-55	24:28
12. BREMER SV	27	54-61	22:32
13. FT Geestemünde	27	26-56	19:35
14. TuSpo Surheide	26	43-72	17:35
15. Blumenthaler SV	27	20-80	12:42
16. FC Huchting	27	34-69	9:45

### Der aktuelle Spieltag

TSV Wulsdorf	gegen	FC Huchting
SC Weyhe	gegen	TuSpo Surheide
BREMER SV	gegen	VFL 07 BREMEN
Hastedter TSV	gegen	Blumenthaler SV
Sparta Bremerhaven	-	SV Grohn
KSC International	-	TuS Arsten
FT Geestemünde	gegen	Brinkumer SV
FC Oberneuland	gegen	Leher TS

### Die aktuelle Lage

Noch drei Spiele, dann ist die Saison 1993/94 in der Landesliga beendet.

Aus dem lange Zeit schiefen Bild der Tabelle durch die im Winter ausgefallenen Spiele, ist jetzt wieder eine runde Sache geworden. Bis auf zwei Spiele sind alle Nachholbegegnungen ausgetragen worden.

Vorentscheidungen sind gefallen.

Der Kampf um den Titel entscheidet sich zwischen dem FC Oberneuland und Sparta Bremerhaven. Ein Minuspunkt trennt die beiden Kontrahenten, wobei der FCO allerdings das deutlich bessere Torverhältnis hat.

Die drei weiteren Aufstiegsplätze zur Verbandsliga gehen an den SV Grohn, den TSV Wulsdorf und KSC International. Um den möglicherweise ebenfalls noch zum Aufstieg berechtigenden sechsten Platz kabbeln sich noch der Hastedter TSV und die Leher TS.

Das Mittelfeld endet nach wie vor bei TuS Arsten, wobei die Mannschaft mit dem drittbesten (!) Sturm, der Bremer SV, auf Platz 12 auch fast schon aus dem Schneider ist.

Somit ist der dritte Absteiger neben dem Blumenthaler SV und dem FC Huchting wohl nur noch zwischen der FT Geestemünde und TuSpo Surheide zu suchen.



# DIE SAISON

Datum	H A	Gegner	Ergebn.	Torschützen	Platz
15.08.	H	TSV WULSDORF	abgebrochen	0:1	-
22.08.	A	SC Weyhe	3:2	Kampert, Humbek, Ciesla	7
28.08.	A	Hastedter TSV	2:3	Humbek, Kampert	8
05.09.	H	SPARTA BREMERHAVEN	2:2	Friedrichs (2)	8
12.09.	A	KSC International	1:3	Schnabl	10
19.09.	H	FT GEESTEMÜNDE	1:5	Flügger	12
26.09.	H	FC HUCHTING	ausgefallen		-
03.10.	A	FC Oberneuland	ausgefallen		-
10.10.	H	BLUMENTHALER SV	4:0	Börnßen, Flügger, Humbek (2)	10
17.10.	A	Leher TS	1:2	Arikim	12
24.10.	H	BRINKUMER SV	1:4	Arikim	12
31.10.	A	TuS Arsten	1:1	Flügger	13
07.11.	H	SV GROHN	1:2	Schnabl	15
13.11.	A	TuSpo Surheide	3:2	Kampert, Reske, Flügger	14
17.11.	H	TSV WULSDORF	0:1	-	15
20.11.	H	FC HUCHTING	3:1	Humbek, Rocek (2)	13
28.11.	A	FC Oberneuland	1:3	Flügger	13
04.12.	A	VfL 07 Bremen	ausgefallen		-
18.12.	A	VfL 07 Bremen	1:3	Flügger	13
30.01.	H	SC WEYHE	5:4	Lange (3), Kampert, Friedrichs	12
05.02.	A	Sparta Bremerhaven	1:4	Lange	13
13.02.	H	KSC INTERNATIONAL	0:1	-	13
19.02.	A	FT Geestemünde	3:0	Friedrichs, Humbek (2)	13
27.02.	H	FC OBERNEULAND	0:2	-	13
13.03.	A	Blumenthaler SV	4:0	Lange (2), Friedrichs (2)	12
20.03.	H	LEHER TS	ausgefallen		-
27.03.	A	Brinkumer SV	ausgefallen		-
31.03.	A	Brinkumer SV	2:4	Flügger, Humbek	12
10.04.	H	TUS ARSTEN	4:4	Lange (2), Kampert, Eigentor	12
17.04.	A	SV Grohn	2:2	Flügger, Lange	12
24.04.	H	TUSPO SURHEIDE	1:0	Friedrichs	12
30.04.	H	LEHER TS	3:4	Friedrichs (2), Lange	12
07.05.	A	FC Huchting	4:2	Lange (2), Humbek, Friedrichs	12
15.05.	H	VFL 07 BREMEN			
29.05.	H	HASTEDTER TSV			
05.06.	A	TSV Wulsdorf			



**PANORAMA IMBISS**

Griechische Spezialitäten.

Waller Ring 4  
(Ecke Lange Reihe 48)

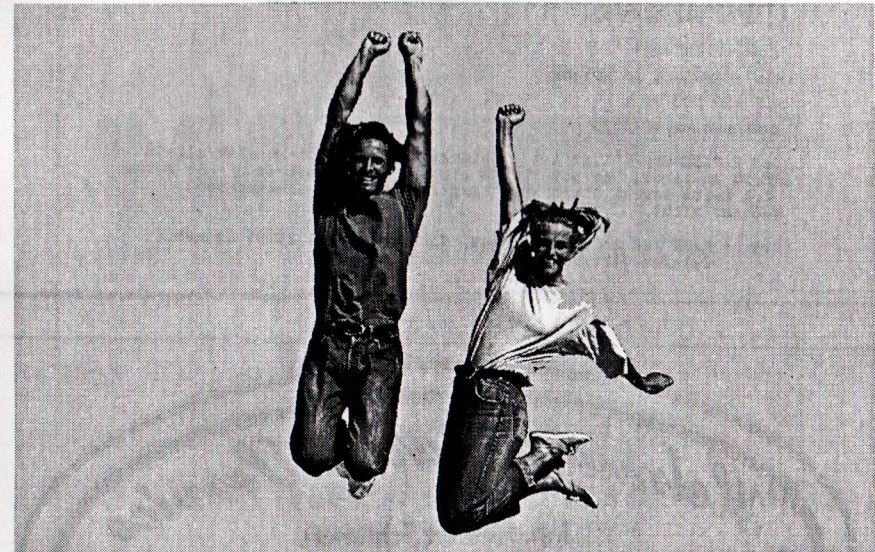
Telefonische Bestellungen:  
393867

Öffnungszeiten: Montags geschlossen

Di. - Sa. 11.30 - 14.30 Uhr  
17.00 - 24.00 Uhr  
So. 17.00 - 24.00 Uhr geöffnet.



**S-JUGEND-SERVICE**




## Die S-Card zum Abheben

Für alle jungen Leute  
in Ausbildung



Bargeld an allen  
Sparkassen-Geldautomaten, Kontoauszüge  
an unseren Druckern und das...  
natürlich zum Nulltarif

Ihre Bank:  
**Die Sparkasse in Bremen** 



#### IMPRESSUM

Der PANZENBERG-KURIER wird vom BREMER SPORT-VEREIN von 1906 e.V. herausgegeben.

Verantwortlich für den Inhalt:

Lars-Uwe Jacobsen, Hintern Ströhen 88, 27211 Bassum-Stühren,  
Telefon 04249/1320.

Bankverbindung:

Die Sparkasse in Bremen  
BLZ 290 500 01  
Kontonummer 1078773

Der PANZENBERG-KURIER ist unabhängig und finanziert sich allein durch Anzeigen. Für unverlangt eingesandte Manuskripte oder Fotos wird keine Gewähr übernommen. Ein Anspruch auf Auslieferung besteht nicht.

Druck: RANK XEROX Center Bremen, Violenstr. 43, 28195 Bremen,  
Telefon 0421/320342.

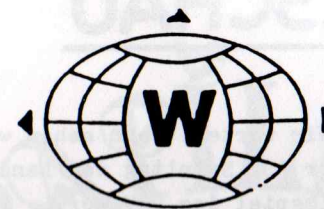
*Helmut's Party-Service*

Inh. Helmut Schürholz

Mahndorfer Heerstr. 35 - 28307 Bremen

Telefon (0421) 48 35 65

EINE  
APPETITLICHE  
ADRESSE



**Spedition**  
**WINDELS**

**Transporte und Lagerung**  
**Logistik - Service**

Rosenheimer Straße 10  
2800 Bremen  
Telefon 0421/3808780 & 395055  
Telefax 0421/3962271

**Niederlassungen in**

- Oldenburg
- Goldenstedt
- O-Krostitz-Leipzig

---

**Ihr zuverlässiger Partner**

---

**Wir verfügen über einen modernen**  
**und eigenen Fuhrpark**  
**40 Wechselbrücken-Fahrzeuge Plane + Koffer**

**Nahverkehr · Expressdienst · Autotransporte**  
**Fernverkehr · Textiltransporte · Thermotransporte**  
**Linienverkehre in Deutschland · Gefahrentransporte**



# DIE VORSCHAU

Nur sieben Tage müssen wir warten, dann sehen wir uns alle hier am Panzenberg wieder. Der 29. Spieltag der Landesliga sieht nämlich ein weiteres Heimspiel des BSV vor.

Am Sonntag, 15. Mai 1994 um 15.00 Uhr erwartet der Bremer SV zuhause die Elf vom Hastedter TSV, die bereits beim Hinspiel mehr Glück als Verstand hatten, um unsere Elf mit 3:2 zu schlagen.

Danach ist noch einmal ein Wochenende Pause, denn der letzte Spieltag ist erst am 5. Juni 1994. Unsere Mannschaft geht dann nochmals auf eine "große Reise". Wir sind dann nämlich Gast des TSV Wulsdorf in Bremerhaven, der noch immer um den Einzug in die Verbandsliga kämpft.

## Das Sporthaus

FACHSPORT

Lange Straße 35 - 2870 Delmenhorst

Telefon 0 42 21 / 1 37 27

und

Westerstraße 39 - 2878 Wildeshausen

Telefon 0 44 31 / 41 16



# PAPILLON



## FRANZÖSISCHE BAGUETTE SPEZIALITÄTEN

### WALLER RING 102

2800 BREMEN 1  
TEL. 3 96 17 23

TELEFONISCHE VORBESTELLUNG MÖGLICH :

ALLE SPEISEN UND GETRÄNKE  
AUCH IM AUSSER-HAUS-VERKAUF MÖGLICH :

ÖFFNUNGSZEITEN:

MONTAG BIS FREITAG: 12-22 UHR  
SAMSTAG + SONNTAG: 15-22 UHR

(GÜLTIG AB 1. APRIL '93)



**Aus Schaden wird man  
klug (kaufen)**



**Damen-, Herren-,  
Kinder-Oberbekleidung,  
Teppiche, Haushaltswaren,  
Elektroartikel, Kosmetik.**

**Möbelausstellung mit  
ständig interessanten  
Neueingängen im Zentrallager.**

Verkauf Mo bis Fr 9 - 18 Uhr,  
Waller Innerstraße 122  
(Linie 2 + 10, Haltestelle Waller  
Ring) Tel.: 3966055

Und Große Riechen 7

Büro Martinstr. 61,  
2800 Bremen 1, Tel. (0421) 14236  
Zentrallager: Industriehafen,  
Sudweststr. 2, Tel. (0421) 642048



**HERMANN  
feuss**

Achten Sie auf unsere  
Tageszeitungs-  
Anzeigen!