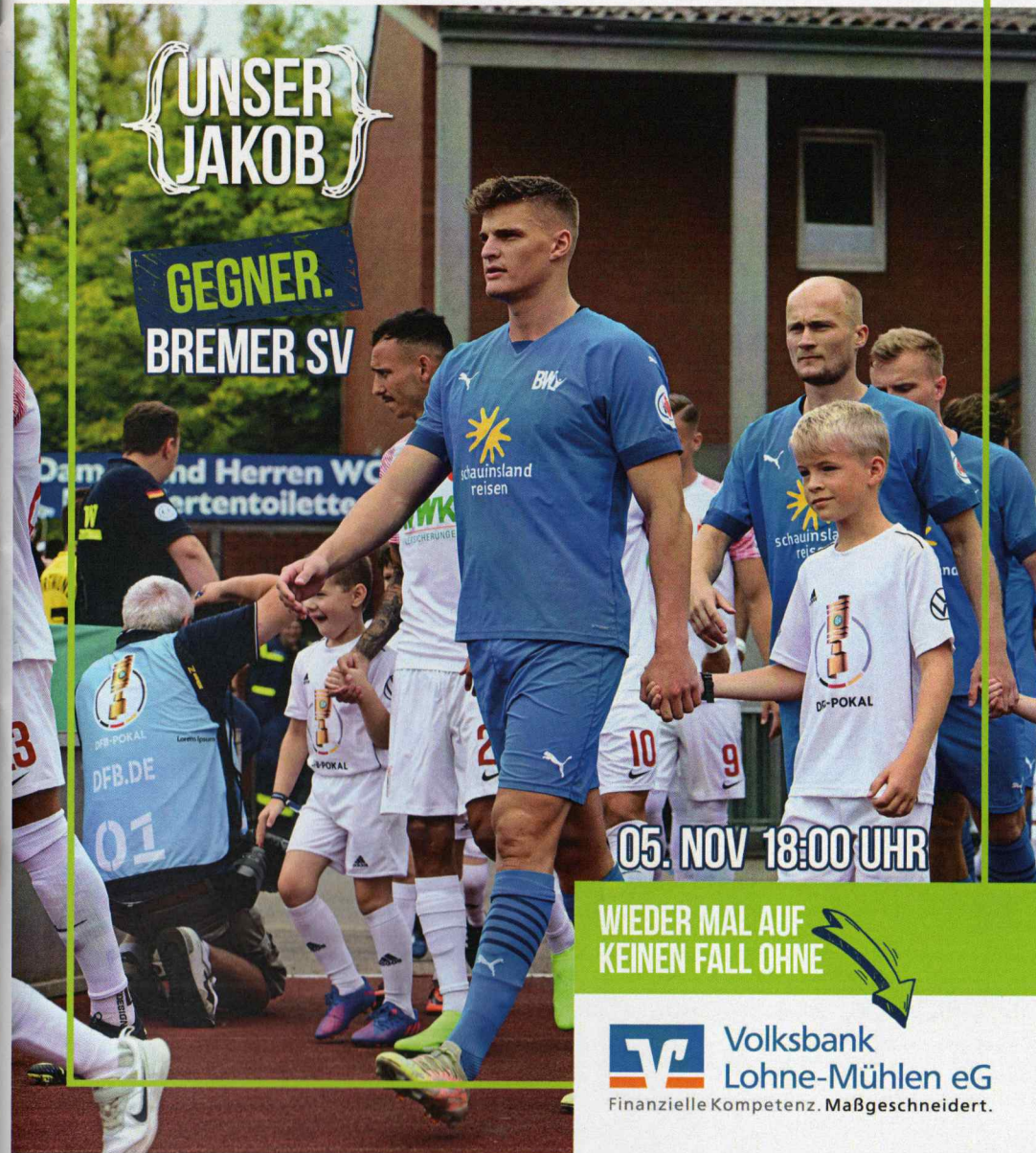


# ERSTER

DAS MAGAZIN DER I.HERREN



UNSER  
JAKOB

GEGNER.  
BREMER SV

05. NOV 18:00 UHR

WIEDER MAL AUF  
KEINEN FALL OHNE



 **Volksbank  
Löhne-Mühlen eG**  
Finanzielle Kompetenz. Maßgeschneidert.

RESTAURANT  
**SYRTAKI**

~ Original Griechische Küche ~



Öffnungszeiten

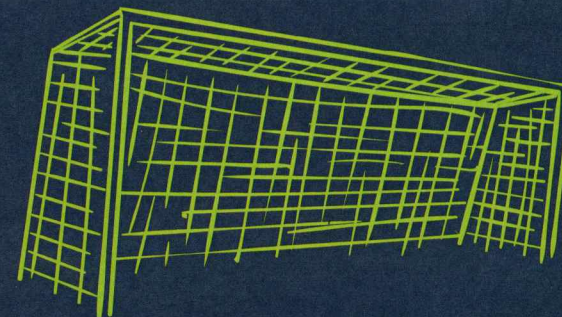
Mo. - Do. 17.30 - 23.00 Uhr

Fr. & Sa. von 11.30 - 14.30 Uhr & 17.30 - 24.00 Uhr

Sonn- & Feiertage von 11.30 - 14.30 Uhr & 17.30 - 23.00 Uhr

Steinfelder Str. 2 • 49393 Lohne • Tel.: 04442 - 71 790

www.beim-griechen.de/syrtaki  
e-mail:syrtaki@beim-griechen.de



## LIEBE BESUCHER, LIEBE FUSSBALLFANS!

Zum heutigen Regionalliga Heimspiel gegen die Mannschaft vom Bremer SV möchten wir alle Zuschauer recht herzlich begrüßen. Ein besonderer Gruß gilt dabei wie immer der Gästemannschaft und den mitgereisten Fans.

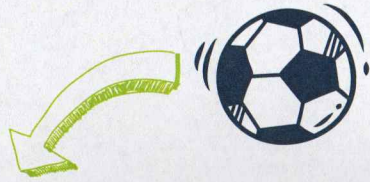
Am Dienstag hatten wir den souveränen Tabellenführer VFB Lübeck bei uns zu Gast. In einem intensiven Spiel mussten wir uns am Ende mit 0:1 geschlagen geben. Man hat gemerkt, dass die Schleswig-Holsteiner nicht zu Unrecht an der Spitze der Regionalliga Nord stehen. Insbesondere die starke Defensive der Lübecker sucht mit gerade einmal acht Gegentreffern in der Liga ihresgleichen. Wir konnten das Spiel zwar relativ ausgeglichen gestalten, jedoch hatten wir nur wenige Einschussmöglichkeiten. Insgesamt ist der Sieg für den Tabellenprimus nicht unverdient, jedoch hätten wir durch unsere couragierte Leistung einen Punkt verdient gehabt.

Heute haben wir mit dem Bremer SV einen Mitaufsteiger bei uns zu Gast. Die Mannschaft von Trainer Torsten Gütschow spielt für einen Aufsteiger bisher eine gute Saison und befindet sich mit uns auf Augenhöhe. Nach 15 Spielen stehen insgesamt 17 Punkte auf der Habenseite. Insbesondere die Siege gegen die Spitzenteams Drochtersen/

Assel und Jeddelloh lassen aufhorchen. Die Hansestädter hatten ebenso wie wir einen ereignisreichen Sommer. Nach jahreslangen Versuchen gelang endlich der Aufstieg aus der Bremen-Liga in die Regionalliga. Zudem konnte der Landespokal und damit der Einzug in den DFB-Pokal gefeiert werden (0:5 gegen Schalke 04 in der 1. Runde). Einmal mehr heißt es also heute für uns ein unangenehmer Gegner zu sein, der an seine Leistungsgrenze geht und die Zweikämpfe annimmt.

Personell müssen wir heute in jedem Fall auf unsere Langzeitverletzten Kuba Bürkle (Innenbandriss), Jonas Burke (Reha nach Kreuzbandriss), Bennet van den Berg (Sehnenverletzung am Knie) und Felix Oevermann (Achillessehnenprobleme) verzichten. Zudem wird Malte Beermann heute gelbgesperrt werden. Ob und inwieweit noch Blessuren aus dem Spiel gegen den VFB Lübeck einen Einsatz von Spielern verhindern, wird sich erst kurzfristig entscheiden. Allen Zuschauern wünschen wir ein faires und schönes Fußballspiel.

Mit sportlichem Gruß, die Mannschaft

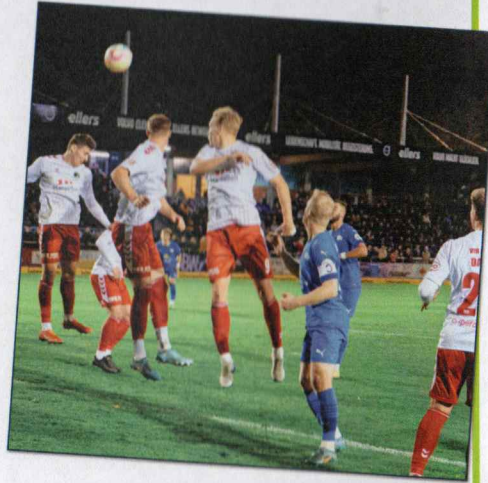


## AKTUELLES

Knappe 0:1 Niederlage gegen den VfB Lübeck

In einem chancenarmen Spiel mit vielen Zweikämpfen unterliegen wir im Duell David gegen Goliath dem Ligaprimus vom VfB Lübeck mit 0:1 und verpassen den Punktgewinn hauchdünn. Das Tor des Tages fiel nach einer strittigen Aktion in der 75. Minute. Ein weiterer Wermutstropfen ist die Verletzung von Leistungsträger Aaron Goldmann.

Unser Trainer, Henning Riebelmann, sprach von einem „bitteren 0:1“. Man habe „die Momente, die wir hatten, leider nicht genutzt“. Trotz aller Enttäuschung lobte er: „Es war ein Spiel auf Augenhöhe, wir haben es Lübeck sehr schwer gemacht.“



Den kompletten Spielbericht findet ihr auf 1894.tv

Foto: @paul.sieverding

## FIRST CLASS

HERREN-FRISEURSALON

JEDER HAARSCHNITT NUR **10 €**



Für dein Recht,

Krapp | Krogmann | Sieverding  
RECHTSANWÄLTE



## EINE GUTE AUFSTELLUNG

... gibt es bei Blau-Weiß Lohne und täglich in unserem Restaurant und DELI. Hier bereiten wir leckere, traditionell deutsche oder moderne italienische Gerichte für Sie und Ihre Lieben oder auch für Ihre ganze Mannschaft zu. Wir freuen uns auf euren Besuch!

stratmanns  
RESTAURANT



Stratmanns Hotel . Brandstr. 94 . 49393 Lohne . Telefon: 04442 - 80 19 70 . www.stratmann-lohne.de

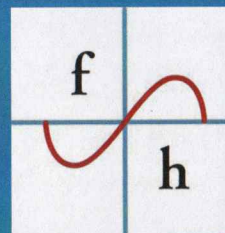
# I.HERREN

Saison 2022/2023



→ 1.		VBf Lübeck	15	11	3	1	32 : 8	24	<b>36</b>
→ 2.		SSV Jeddeloh	15	9	3	3	33 : 24	9	<b>30</b>
↗ 3.		Hannover 96 II	15	8	2	5	30 : 20	10	<b>26</b>
↘ 4.		SC Weiche Flensburg	15	8	2	5	25 : 19	6	<b>26</b>
↗ 5.		Hamburger SV II	14	7	4	3	36 : 22	14	<b>25</b>
↘ 6.		SV Drochtersen/Assel	16	7	4	5	30 : 22	8	<b>25</b>
↘ 7.		SV Werder Bremen II	14	8	0	6	28 : 26	2	<b>24</b>
→ 8.		1.FC Phönix Lübeck	16	6	5	5	25 : 27	-2	<b>23</b>
→ 9.		FC Eintracht Norderstedt	14	5	5	4	27 : 21	6	<b>20</b>
↗ 10.		TuS BW Lohne	14	6	1	7	28 : 27	1	<b>19</b>
↘ 11.		VfV Borussia 06 Hildesheim	15	4	7	4	21 : 22	-1	<b>19</b>
↘ 12.		BSV SW Rehden	15	5	4	6	18 : 21	-3	<b>19</b>
→ 13.		Holstein Kiel II	16	4	5	7	29 : 27	2	<b>17</b>
↗ 14.		FC Teutonia 05 Ottensen	15	4	5	6	23 : 28	-5	<b>17</b>
↘ 15.		Bremer SV	15	5	2	8	21 : 29	-8	<b>17</b>
↘ 16.		SV Atlas Delmenhorst	15	4	4	7	22 : 28	-6	<b>16</b>
↗ 17.		TSV Havelse	15	3	5	7	19 : 28	-9	<b>14</b>
↘ 18.		FC St. Pauli II	15	4	2	9	22 : 32	-10	<b>14</b>
→ 19.		BSV Kickers Emden	15	2	1	12	12 : 50	-38	<b>7</b>

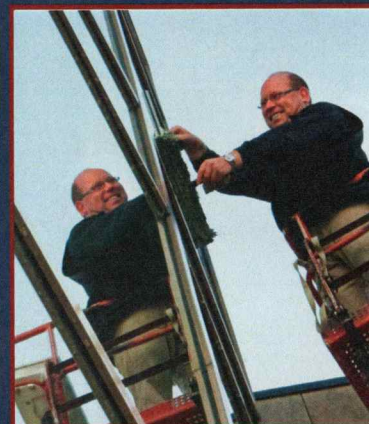
Viel Erfolg allen Lohner Mannschaften  
wünscht das Team von Elektro Holthaus!



## Elektro Holthaus

Telefon 0 44 42/9 32 20

[www.elektro-holthaus.de](http://www.elektro-holthaus.de)



**Süddoldenburger Gebäudereinigung**  
**Herbert Thierbach u. Sohn GmbH**

Burgweg 2a · 49393 Lohne

Tel.: 0 44 42 / 98 58 - 0

[www.gebaeudereinigung-thierbach.de](http://www.gebaeudereinigung-thierbach.de)



Unterhaltsreinigung

Bauschlussreinigung

Teppichbodenreinigung

Glasreinigung

Fassadenreinigung

Reinigung von Photovoltaikanlagen

Reinigung von Natursteinböden

Graffiti-Entfernung

Mamorkristallisation

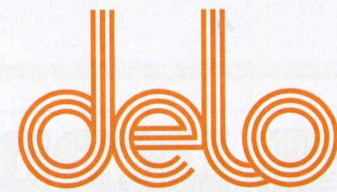


# DER SPIELTAG

Fr, 04.11.22   18:30	FC St. Pauli II	:	Hannover 96 II
Sa, 05.11.22   13:30	SC Weiche Flensburg	:	SSV Jeddeloh
14:00	VfB Lübeck	:	TSV Havelse
14:00	SV Atlas Delmenhorst	:	BSV Kickers Emden
15:00	BSV SW Rehden	:	FC Eintracht Norderstedt
18:00	TuS BW Lohne	:	Bremer SV
So, 06.11.22   14:00	FC Teutonia 05 Ottensen	:	Hamburger SV II
14:00	SV Werder Bremen II	:	VfV Borussia 06 Hildesheim
15:00	SV Drochtersen/Assel	:	1.FC Phönix Lübeck
	Holstein Kiel II	:	SPIELFREI
Verlegte Spiele außerhalb des Spieltages			
Di, 08.11.22   18:30	FC St. Pauli II	:	Holstein Kiel II



product completed.



KARPE

delo: Dettmer Verpackungen GmbH & Co. KG · Gewerbering 19 · D-49393 Lohne  
 Tel +49 4442 9323-0 · Fax +49 4442 9323-53 · service@de-lo.de · www.de-lo.de

# III HERREN

Saison 2022/2023

KREISKLASSE

Am 11. Spieltag waren bei der zweiten Herren von SW Osterfeine zu Gast. Auf einem tiefen Platz verschliefen wir die Anfangsphase der Partie komplett und lagen nach 15 Minuten bereits mit 1-2 hinten. Den zwischenzeitlichen Ausgleich konnte Daniel Voevodin per Weitschuss erzielen. Danach konnten wir uns nach und nach berappeln und zehn Minuten vor der Pause traf wieder Daniel Voevodin zum Ausgleich. Mit dem 2-2 ging es dann in die Pause. In der Pause hatten wir uns vorgenommen, dass wir sofort hellwach sind und dem Spiel unserem Stempel aufdrücken. Doch leider kam es anders und Osterfeine ging bereits in der 48. Minute wieder in Führung. Erst mit dem Rückstand wurden wir zwingender und griffiger und Tillmann Bellersen konnte das 3-3 erzielen. Wir drückten auf das 4-3 und wurden durch einen schönen Weitschuss von Altin Maloku belohnt. Leider konnten wir die Führung nicht ins Ziel bringen, da Osterfeine mit quasi dem Schlusspfiff einen Elfmeter bekam und diesen sicher verwandeln konnten. Dadurch traten wir den Heimweg nur mit einem anstatt drei Punkten.

Nach dem unglücklichen 4-4 in Osterfeine ging es für uns eine Woche

später zum Tabellenzweiten TuS Lutten II. Auf tiefem Boden entwickelte sich eine Partie die enorm körperlich und Zweikämpfen geprägt war. Nach ein, zwei kleineren Chancen traf Daniel Voevodin per Elfmeter. Vorausgegangen war eine schöne Kombination über drei Stationen ehe der Schütze im Strafraum von einem Lutter um gemäht wurde. Zehn Minuten später piff der Schiedsrichter zu unserer Verwunderung nochmal Elfmeter, allerdings für Lutten. Der Lutter Schütze traf trocken in die Mitte zum 1-1. Mit diesem Ergebnis ging es auch in die Pause. Nach der Pause waren wir von Anfang noch griffiger und wacher und konnten nach einer Ecke mit 1-2 in Führung. BWL II -Leihgabe Emmanuel „Emma“ Oleh köpfte am zweiten Pfosten zur Führung ein. Nach der Führung wurden die Lutter offensiver und es gab mehr Räume für uns und wir konnten kontern. Einen dieser Konter nutzten wir zur Entscheidung und Daniel Voevodin erzielte das entscheidende 1-3 für uns.

Auf das Spiel müssen wir aufbauen und den Trend in den nächsten Spielen bestätigen.

Bis dahin,

Die Dritte

## Power made in Lohne.

EnviTec Biogas



Biogas- und Erdgasaufbereitungsanlage in Dingzhou/China

Wir wünschen unserer Mannschaft eine erfolgreiche Saison!

EnviTec Biogas AG – weltweit führend im Biogassektor

[www.envitec-biogas.de](http://www.envitec-biogas.de)

## Ergreife **JETZT** DEINE Chance!



Wir suchen immer **motivierte Auszubildende** und **Mitarbeiter(m/w/d)**:

- Packmitteltechnologien
- Maschinen- und Anlagenführer
- Mechatroniker
- Industriekaufleute
- Elektroniker für Betriebstechnik

**ZERHUSEN**  
KARTONAGEN

ZERHUSEN Kartonagen GmbH  
Personalwesen  
Industriestraße 9 · 49401 Damme  
Tel. 0 54 91 96 88 0 · [bewerbung@zerhusen.de](mailto:bewerbung@zerhusen.de)



Noch Fragen? Dann Check uns!  
[www.zerhusen.de](http://www.zerhusen.de)

# UNSER GEGNER.

## BREMER SV



### Top Torschützen

Felix Drinkuth (6); Tommy Grupe (5); Mats Facklam (3); Mirko Boland (2); Kimmo Hovi (2)

### Top Vorlagengeber

Mirko Boland (6); Marius Hauptmann (5); Mats Facklam (3); Marvin Thiel (3); Vjekoslav Taristas (2)

Marktwert: 605 Tsd.

Durchschnittsalter: 24,7 Jahre

Aktueller Tabellenplatz: 15.



### Torwart

Eric Gründemann; Florian Kirschke; Christopher Barkmann; Jose Aguire

### Abwehr

Tommy Gruppe; Jannik Löhden; Niklas Kastenhofer; Fawaz Kassimou; Lasse Jetz; Marvin Thiel; Jan Lipp-egaus; Robin Kölle; Mattis Daube

### Mittelfeld

Florian Egerer; Noah Plume; Sven Freitag; Tarik Gö-züsirin; Mirko Boland; Morten Rüdiger

### Sturm

Manuel Farrona Pulido; Felix Drinkuth; Marius Hauptmann; Vjekoslav Taristas; Kimmo Hovi; Mats Facklam; Oscar von Esebeck

### Trainer

Lukas Pfeiffer (Trainer); Lars Hopp (Co-Trainer); Benjamin Loose (Torwarttrainer)



Komm  
ans  
Steuer.

Blömer & Kollegen  
STUDBERATER / WIRTSCHAFTSPROFESSOR 1997

STEUERBERATERIN  
STEUERFACHANGESTELLTE /  
BILANZBUCHHALTERIN  
STEUERFACHWIRTLIN

Hol' dir den Kick:  
**24/7-Outdoorausstellung**  
in Holdorf, Industriestraße

**GERWING**  
mit Stein gestalten

www.gerwing.de  
#GerwingSteine

PFLASTER

PLATTE

MAUER



# UNSER JAKOB.



Name: Jakob Sieve

Alter: 19

Spitzname: KingKong

Beruf: /

Was machst du an einem freien Tag?

Wetter genießen,  
Fitness Studio,  
Freunde treffen

## PERSÖNLICHE ZIELE MIT BWL?

Klassenerhalt 2022/23 / Zukünftiger Stamm-  
torwart



Im Verein seit: 2008

Bisherige Vereine: Lohne

Liebblingsverein: Bremen

## LIEBLINGSZITAT

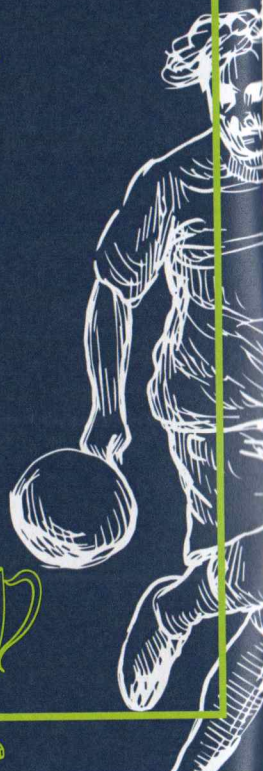
Eier... wir brauchen Eier.

## WARUM HAT ES DICH NACH LOHNE GEZOGEN?

/

## AUF WELCHE APP KANNST DU NICHT VERZICHTEN?

Clash of Clans



BLITZSCHUTZ IST  
HAUSSCHUTZ

Hans Thormählen®  
Blitzschutz und Elektrotechnik

Mitgründer der THORNAR AG

**KOLBECK LOHNE**

**0 44 42 / 92 26 -0**

**Immer unterwegs – Für Sie oder mit Ihnen**

- Tagesfahrten • Flughafentransfer-Fahrten
  - Clubfahrten • Mehrtagesfahrten
- alle Fahrten für 8 – 27 Personen

**Omnibusse – Kleinbusse – Taxi**

Am Bahnhof 4 • 49393 Lohne • Internet: [www.kolbeck.com](http://www.kolbeck.com)





## MATTOS-TIPPSPIEL

Experte	Zu tippende Partie
	<b>BW Lohne – Bremer SV</b>
Danny Meyer	3:1
Nils Kassner	4:2
Daniel Dauny	2:1
Nico Gill	3:0
Nils Engelmann	1:0
Dennis Büschelmann	2:1
Frank Placke	3:0
Matto	4:1



## TABELLE

Platz	Experte	Erzielte Punkte am letzten Spieltag	Gesamtpunkte
1	Dennis Büschelmann	2	7
2	Nils Kassner	1	6
2	Daniel Dauny	2	6
2	Matto	0	6
3	Frank Placke	3	5
4	Danny Meyer	1	2
4	Nils Engelmann	0	2
5	Nico Gill	1	1

## Beerdigungsinstitut Zerhusen

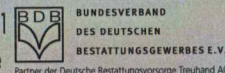


Wir kümmern uns diskret, kompetent und einfühlsam um alle Notwendigkeiten und Formalitäten im Todesfall und um eine würdige Bestattung.

Wir stehen Ihnen rund um die Uhr, selbstverständlich auch an Sonn- und Feiertagen, zur Verfügung.

Gern beraten wir Sie ausführlich und unverbindlich in allen Fragen der Bestattungsvorsorge und informieren Sie über Möglichkeiten der Eigenvorsorge.

Bramlagestraße 2 · 49393 Lohne · Tel: 0 44 42/92 10 10 · Fax: 0 44 42/92 10 11  
 Email: [info@zerhusen-bestattungen.de](mailto:info@zerhusen-bestattungen.de) · Internet: [www.zerhusen-bestattungen.de](http://www.zerhusen-bestattungen.de)



## NACH DEM SPIEL IST VOR DER THEKE.



LINDENSTR. 54 • 49393 LOHNE • TEL. 04442-1852

# TORJÄGER

2022/2023



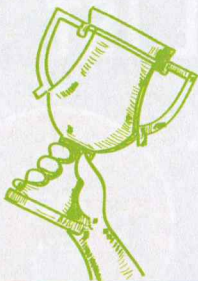
## TORJÄGER: REGIONALLIGA

1	Moritz Göttel	VfV Borussia 06 Hildesheim	12
2	Pingdwinde Daouda Beleme	Hamburger SV II	11
3	Alexander Neumann	SV Drochtersen/Assel	10
4	Elias Saad	FC Eintracht Norderstedt	9
5	Franck Evina	Hannover 96 II	8



**SCHEPPI  
TORE: 6**

### BESTER LOHNER



**SÖREN  
TORE: 13**

### BESTER LOHNER



## TORJÄGER: BEZIRKSLIGA

1	Phillip Richter	RW Damme	18
2	Sören Smitz	BW Lohne II	13
3	Alper Yilmaz	Amasyaspor Lohne	11
4	Tobias Böhmann	SV Thüle	9
5	Michael Abramczyk	SV Molbergen	8

POLYTEC GROUP

## DEIN STAMMPLATZ BEI UNS!

Ausbildung bei Polytec.

INDUSTRIEKAUFMANN/-FRAU  
 TECHNISCHEN PRODUKTDESIGNER  
 INDUSTRIEMECHANIKER  
 VERFAHRENSMECHANIKER  
 FACHKRAFT FÜR LAGERLOGISTIK  
 WERKZEUGMECHANIKER  
 INDUSTRIEMECHANIKER  
 MECHATRONIKER  
 ELEKTRONIKER FÜR BETRIEBSTECHNIK

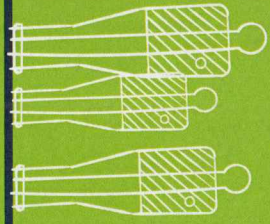
POLYTEC PLASTICS Germany GmbH & Co. KG  
 Brandstraße 29, D-49393 Lohne  
[www.polytec-group.com](http://www.polytec-group.com)



# REGIONALLIGA KARTE



**e** DAS TEILNEHMERFELD **REGIONALLIGA NORD 2022/23** GRAFIK: ©DIE FALSCHEN 9



# KOMM INS TEAM.

- Feinwerkmechaniker/-in Fachrichtung Maschinenbau
- Zerspanungsmechaniker/-in
- Technischer Produktdesigner/-in
- Elektroniker/-in Fachrichtung Automatisierungstechnik
- Fachkraft für Lagerlogistik m/w
- Mechatroniker/-in



FLADDERWEG 15 · LOHNE · WWW.TOELKE.INFO · MARKUS KRÖGER · TEL. 04442 9383-139 · M.KROEGER@TOELKE.INFO



## Eiscafe Venezia

*Il buon gelato artigianale*

**DINKLAGE**  
Am Markt, 25  
49413 DINKLAGE  
Tel. 04443 1250

**LOHNE**  
Lindenstraße, 15  
49393 LOHNE  
Tel. 04442 3675





Es fehlen: Sven Apostel, Uwe Schuhmacher, Efthimos Stoimenou



TEAM.

UNSER.



## UNSERE MOBILE INDOOR-BANDE FÜR EUER TURNIER!

Ihr plant als Verein oder Veranstalter das nächste  
Jugend-, Aktiven-, Altherren- oder Damen-Hallenturnier?

Dann hebt euch von anderen Hallen- und Qualifikationsturnieren ab und bietet  
euren Besuchern und Mannschaften mit unserem 40 x 20 Meter großen  
Bandensystem einen professionellen und einmaligen "Rahmen"!



**Spielfeldgröße:**  
**40 x 20 Meter**

(Anpassung möglich)

- fachmännisch, hallenbodenschonend  
und stabil aufgestellt.
- alle gängigen Tore integrierbar.



Wir bieten die gesamte Anlage im  
**4-A-FULL-SERVICE**  
(Anlieferung-Aufbau-Abbau-Abholung)

Wir liefern, bauen fachmännisch auf  
bzw. ab und holen in unserem  
geschlossenen Teamprozess wieder ab.



**Mietpreis: € 1.750**

(netto / je Veranstaltungswochenende,  
inklusive Verbringung innerhalb  
von 25 km ab Absendeort).

Mehr Infos und  
Bilder gibt es hier:



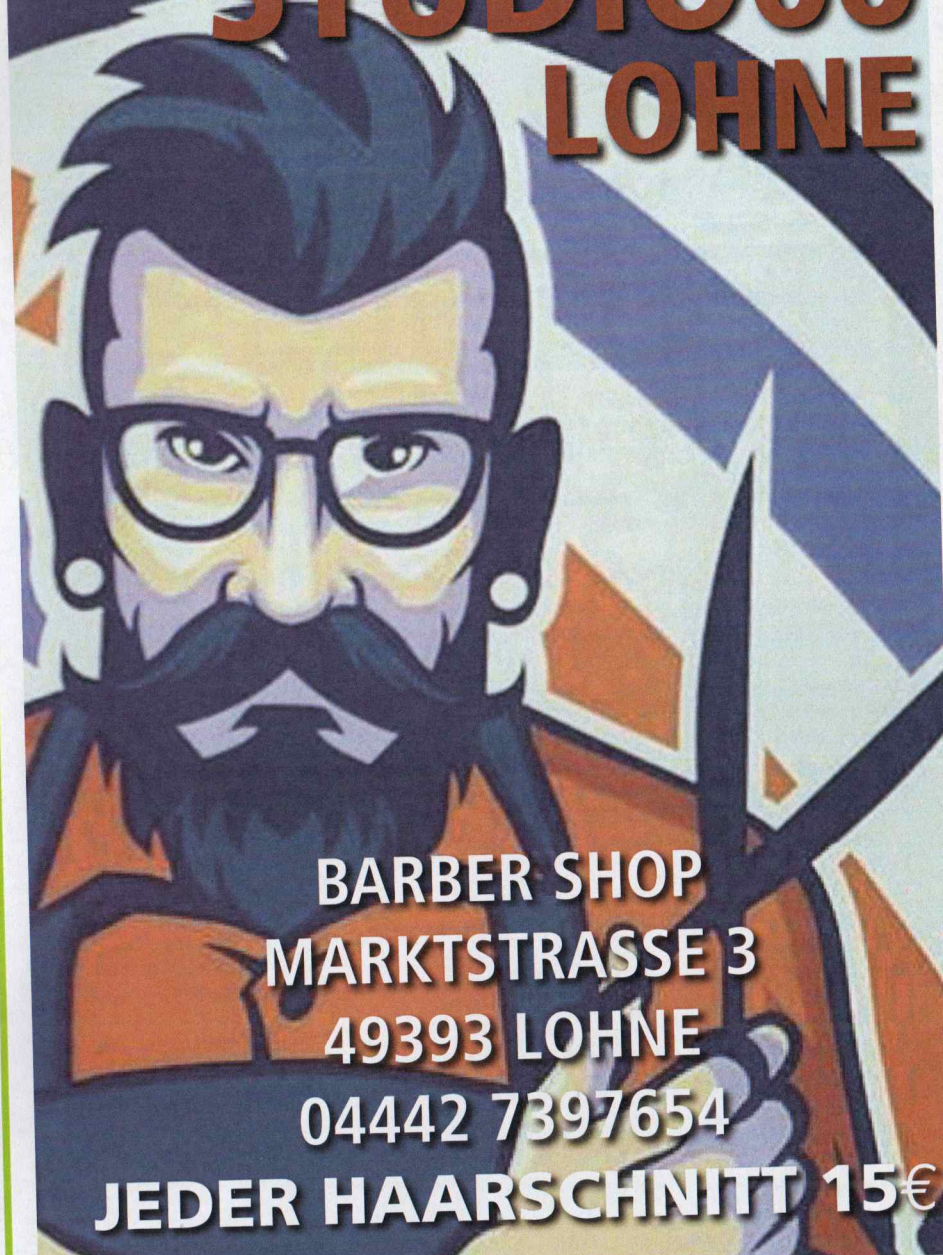
**DKM** SPORTMARKETING

KONTAKT:

Sport Dauny GmbH • Vogtstr. 8 • 49393 Löhne

info@sport-dauny.de • T. 04442 / 702 47 67 • M. 0171 / 642 27 65

# STUDIO66 LOHNE



**BARBER SHOP  
MARKTSTRASSE 3**

**49393 LOHNE**

**04442 7397654**

**JEDER HAARSCHNITT 15€**

# SPIELPLAN

2022/2023



Fr, 04.11.22   19:30	TuS BW Lohne	:	Bremer SV	Regionalliga
Fr, 11.11.22   19:30	Hannover 96 II	:	TuS BW Lohne	Regionalliga
So, 20.11.22   13:00	TuS BW Lohne	:	VfV Borussia 06 Hildesheim	Regionalliga
So, 27.11.22   14:00	Holstein Kiel II	:	TuS BW Lohne	Regionalliga
Mi, 30.11.22   19:00	TuS BW Lohne	:	Hamburger SV II	Regionalliga
So, 04.12.22   14:00	1.FC Phönix Lübeck	:	TuS BW Lohne	Regionalliga
Sa, 07.01.23   12:00	TuS BW Lohne	:	SV Meppen	regionale Freundschaftsspiele

Soccer



Schmierstoffe | Tankwagen-Spedition | Tankstellen | Heizöl | Qualitätskraftstoffe

Daimlerstraße 2 · 49393 Lohne  
Diepholzer Straße 36 · 49439 Steinfeld

Telefon (0 44 42) 9 25 10 · Telefax (0 44 42) 9 25 14  
info@braemswig.com · [www.braemswig.com](http://www.braemswig.com)



LUDGER BRÄMSWIG  
GMBH

*Eine Idee besser!*

**BERGMANN**

TRAUCO  
GRUPPE

**BAU-ERLEBNISWELT**

Portlandstr. 5 · 49439 Steinfeld  
Tel. 05492/81-0 · Fax 81-21

Von-Klitzing-Str. 6 · 49593 Bersenbrück  
Tel. 05439/80910-0 · Fax 80910-29

[www.bergmann-online.de](http://www.bergmann-online.de) ■ [info@bergmann-online.de](mailto:info@bergmann-online.de)

**Menke**  
Autorisierter Mercedes-Benz  
Service und Vermittlung

**Ewald Menke GmbH**

Langweger Straße 2  
49393 Lohne  
Telefon (0 44 42) 92 29-0  
Telefax (0 44 42) 92 29-11



Mercedes-Benz



**Beginne zum 01. August 2023  
deine Ausbildung / dein duales  
Studium (m/w/d) bei uns:**

- Fachkraft für Lebensmitteltechnik
- Milchwirtschaftlicher Laborant
- Maschinen- und Anlagenführer Lebensmitteltechnik
- Koch

- Berufskraftfahrer
- Fachkraft für Lagerlogistik

- Elektroniker für Betriebstechnik
- Industriemechaniker Fachrichtung Instandhaltung
- Mechatroniker
- Maschinen- und Anlagenführer Metall- & Kunststofftechnik

- Industriekaufmann
- Ausbildung.Plus (Industriekaufmann)
- Fachinformatiker für Anwendungs-entwicklung
- Fachinformatiker für Daten- & Prozess-analyse
- Fachinformatiker für digitale Vernetzung
- Fachinformatiker für Systemintegration

- Duales Studium Business Administration AgriFood
- Duales Studium Wirtschaftsinformatik
- Duales Studium Mechatronik
- Duales Studium Wirtschaftsingenieurwes

### Starte mit uns in die Zukunft

Mit über 100 Auszubildenden gehören wir zu den größten Ausbildungsbetrieben der Region. In unserer Food-Family erlebst du Internationalität, Teamgeist und Genuss. **Komm' auch du in unser Team!**



**Offene Fragen?**  
Kontaktiere uns gerne  
per WhatsApp-Chat!



### Unsere Vorteile für dich:

- ✓ iPad für die Ausbildungszeit
- ✓ Azubi-Shuttle & Fahrtkostenzuschuss
- ✓ Zeugnisprämie für gute Noten
- ✓ Sehr gute Übernahmechancen
- ✓ Preiswertes Tanken an unserer Tankstelle
- ✓ Günstige Verpflegung in der hauseigenen Kantine
- ✓ Gesundheitsprämie (z. B. für Hansefit)
- ✓ Individuelle Weiterbildungsmöglichkeiten vor, während und nach der Ausbildung

### Wir freuen uns auf deine Bewerbung!

Du bist noch unentschieden? Gerne bieten wir für deine berufliche Orientierung auch Praktika in unserem Hause an.

#### Wernsing Feinkost GmbH

Personalabteilung  
Postfach 1164  
49627 Addrup-Essen/Oldb.  
✉ weiterkommen@wernsing.de  
🌐 www.wernsing.de/karriere/ausbildung



# INSTAGRAM

bw.lohne -  
UNSERE Instagram Seite!



# FACEBOOK

Sei immer auf dem neusten Stand!  
Einfach Handykamera draufhalten:

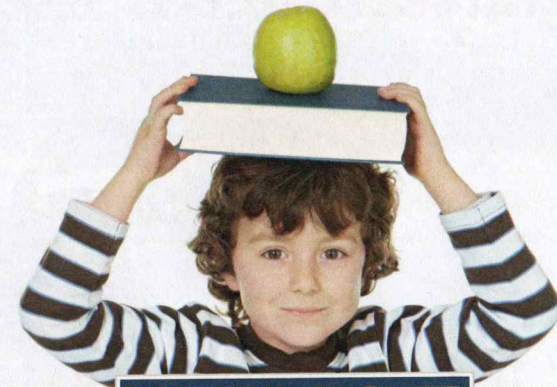


TuS Blau-Weiß Lohne Fußball  
@alteundneueliebefussball · Sportmannschaft

Nachricht senden

Hallo! Bitte teile uns mit, wie wir dir weiterhelfen können.

Wir geben Ihnen Deckung!



**FROHLE**  
DACHBAUSTOFFE

Siekmannstraße 1 · 49393 Lohne · Tel.: 0 4442 - 92 43-0  
[www.froehle-lohne.de](http://www.froehle-lohne.de)

WIR SCHAFFEN  
BEWEGENDE  
ERLEBNISSE



Busbetrieb Schomaker Reisen GmbH & Co. KG  
Tel.: 0 44 42 / 93 60 - 0 · [info@schomaker-reisen.de](mailto:info@schomaker-reisen.de)  
[www.schomaker-reisen.de](http://www.schomaker-reisen.de)

Urlaub hat einen Namen...

**SCHOMAKER**



*Geflügelprodukte  
von ausgezeichneter Qualität*



*Ideale Artikel für jeden Anlass*

[www.sprehe.de](http://www.sprehe.de)

**Sprehe**<sup>®</sup>  
feinkost

# II HERREN

TABELLE  
BEZIRKSLIGA

Saison 2022/2023

↗ 1.		BV Garrel	13	9	1	3	24 : 13	11	<b>28</b>
↘ 2.		SV Thüle	13	8	3	2	28 : 19	9	<b>27</b>
→ 3.		BW Lohne II	13	7	3	3	35 : 20	15	<b>24</b>
→ 4.		SFN Vechta	12	7	2	3	26 : 13	13	<b>23</b>
↗ 5.		SV Petersdorf	13	6	4	3	22 : 15	7	<b>22</b>
↘ 6.		GW Brockdorf	13	7	1	5	22 : 20	2	<b>22</b>
↗ 7.		SV Altenoythe	13	5	4	4	25 : 24	1	<b>19</b>
↘ 8.		RW Damme	13	5	2	6	32 : 31	1	<b>17</b>
↗ 9.		SV Molbergen	13	5	2	6	26 : 28	-2	<b>17</b>
↗ 10.		BW Langförden	12	5	2	5	20 : 28	-8	<b>17</b>
↘ 11.		FC Lastrup	13	3	6	4	23 : 25	-2	<b>15</b>
↘ 12.		Amasyaspor Lohne	12	4	2	6	24 : 27	-3	<b>14</b>
→ 13.		TuS Emstekerkfeld	13	4	2	7	19 : 28	-9	<b>14</b>
↗ 14.		TuS Frisia Goldenstedt	12	2	3	7	16 : 26	-10	<b>9</b>
↘ 15.		SW Osterfeine	12	1	5	6	16 : 21	-5	<b>8</b>
→ 16.		SV BW Lüsche	12	0	4	8	20 : 40	-20	<b>4</b>





# I.DAMEN

## TABELLE LANDESLIGA

➤ 1.		TUS Lutten	7	6	0	1	20 : 6	14	<b>18</b>
➔ 2.		DJK-SV Bunnien	7	6	0	1	21 : 8	13	<b>18</b>
➤ 3.		SV Olympia Uelsen	7	6	0	1	19 : 8	11	<b>18</b>
➤ 4.		BW Lohne	7	6	0	1	17 : 8	9	<b>18</b>
➤ 5.		SG Spelle-V.V.	7	3	1	3	21 : 14	7	<b>10</b>
➤ 6.		SV Suddendorf-Samern	7	3	0	4	10 : 11	-1	<b>9</b>
➤ 7.		TUS Neuenkirchen	8	3	0	5	11 : 19	-8	<b>9</b>
➤ 8.		SG Lohne/Wietmarschen	6	2	2	2	14 : 9	5	<b>8</b>
➤ 9.		TuS Glane	6	2	1	3	6 : 9	-3	<b>7</b>
➤ 10.		1.FC Ohmstede	7	2	1	4	10 : 16	-6	<b>7</b>
➔ 11.		SV Brake	8	2	0	6	13 : 35	-22	<b>6</b>
➔ 12.		TuS Büppel II	6	1	1	4	9 : 14	-5	<b>4</b>
➔ 13.		FSG Twist	7	0	0	7	5 : 19	-14	<b>0</b>



100%

VOLLSTÄNDIG GELADEN

# HYBRID. VERBRENNER. VOLLSTROMER.

NEUES DENKEN FÜR DIE MOBILITÄT VON MORGEN.  
VOLVO BEWEGT. ELLERS ELEKTRISIERT.

Vechta // Münsterstraße 66 // info@ellers.de  
Osnabrück // Pagenstecher Straße 16 // info-os@ellers.de



Vechta | Osnabrück  
**ellers**

# ROUND UP U19 Soccer

2022/2023

## Unnötige Niederlage gegen Spitzenteam - U19 unterliegt dem zweitplatzierten Hildesheim

Lohne startete nach einer guten Trainingswoche sehr energiegeladen in das Spiel. BWL ließ Ball und Gegner gut laufen und agierte sehr dominant. Nach circa 15 Minuten gab es dann unerklärlich einen Bruch im Lohner Spiel. Hildesheim dominierte plötzlich und Lohne wurde in die eigene Hälfte gedrückt. Der Druck wurde von Minute zu Minute höher, da BWL es auch verpasste eigenen Ballbesitz zu generieren und agierte bei Ballgewinnen zu hektisch, sodass der Ballbesitz schnell wieder weg war.

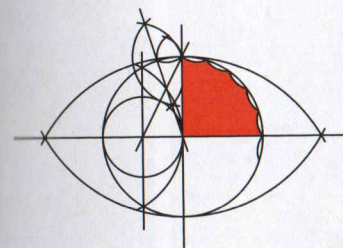
Folgerichtig erzielte der Gast in Person von Samuel Owusu dann auch in Minute 25 die 1:0 Führung. Danach drückte die Borussia weiter, allerdings ohne richtig gefährlich zu werden. Nach und nach erholte Blau-Weiß sich wieder von dieser Drangphase und nahm das Spiel wieder in die eigene Hand.

Nach der Pause legte BWL nach ein paar Umstellungen dann noch eine Schippe drauf. Die Schlagzahl wurde erhöht und

BWL drückte auf den Ausgleich. Aus der einzig gefährlichen Aktion konnte der Gast aus Hildesheim dann aus dem Nichts erhöhen. Noah Sander traf in der 50 Minute zum 2:0.

Danach ging es dann nur noch in eine Richtung, aufs Hildesheimer Tor. Lohne agierte mit viel Ballbesitz und erhöhte den Druck nochmal. Dies wurde nach 55 Minuten belohnt. Nach starker Kombination, ging Deniz Ogur am Hildesheimer Keeper vorbei und netzte zum 2:1 Anschlussstreffer ein.

Danach ging es voll auf den Ausgleich. Es spielte eigentlich ausschließlich BWL, gefühlte 80 Prozent Ballbesitz, viele gewonnene Zweikämpfe und eine richtige Energieleistung, nur der Ball wollte nicht ins Tor. 2-3 richtig gute Möglichkeiten wurden vergeben oder gingen knapp am Hildesheimer Tor vorbei, sodass es beim 2:1 für die Gäste blieb.



**ALBERT SCHLARMANN**

**BAUUNTERNEHMEN GMBH & CO. KG**

**SÜDLÖHNE 04442 / 80251-0**

**WWW.SCHLARMANN-BAU.DE**



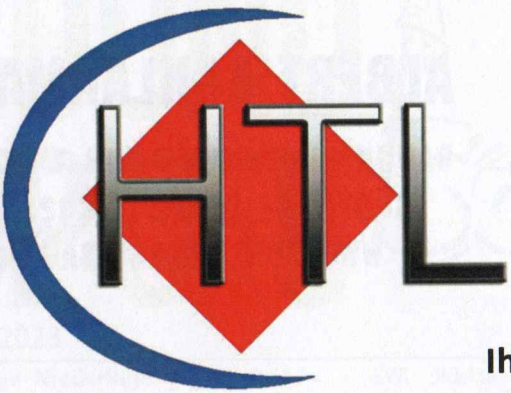
**nieberding**  
Zweirad & Sport

Brinkstraße 44 · 49393 Lohne  
Tel.: 0 44 42 / 12 45  
[www.zweirad-nieberding.de](http://www.zweirad-nieberding.de)

**LICHT- &  
WERBETECHNIK  
YILMAZ GMBH**

**WIR MACHEN DAS.**

Beschriftung. Druck. Kleidung. Veranstaltungen. Leuchtreklamen.



Ihre **Seefracht**  
von **Anfang bis Ziel**  
in guten Händen

**HTL Hass**  
Transport & Logistik GmbH



**Christian Hass**  
Geschäftsführer

HTL Hass  
Transport & Logistik GmbH  
Diepholzer Strasse 12  
D - 49393 Lohne

Telefon: 04442-8018831  
E-Mail: [info@go2htl24.de](mailto:info@go2htl24.de)  
Web: [www.go2htl24.de](http://www.go2htl24.de)



# UNSER. TEAM.



**Rießelmann**  
Holz und Baustoffe

**UNSERE MAUER STEHT!**

**WIR WÜNSCHEN TROTZDEM EIN TORREICHES SPIEL!**

Boschstraße 1  
49413 Dinklage

Tel. 0 44 43 | 95 00 - 0  
Fax 0 44 43 | 95 00 - 50

Turmweg 7  
49401 Damme

Tel. 0 54 91 | 97 00 - 0  
Fax 0 54 91 | 97 00 - 27

Hohe Feldstraße 14  
49696 Molbergen

Tel. 0 44 75 | 94 96 - 0  
Fax 0 44 75 | 94 96 - 26

info@riesselmann.net  
www.riesselmann.net

# B-JUNIOREN

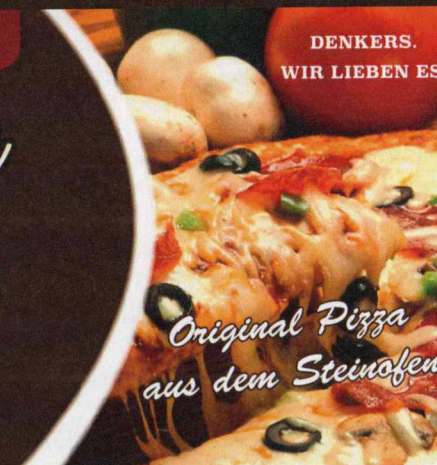
**TABELLE**  
**LANDESLIGA**

→ 1.		VFL Oldenburg	8	6	2	0	20 : 5	15	<b>20</b>
→ 2.		JfV Delmenhorst	8	6	0	2	20 : 8	12	<b>18</b>
↗ 3.		JfV Edewecht	8	5	1	2	19 : 11	8	<b>16</b>
↘ 4.		RW Damme	8	4	3	1	16 : 9	7	<b>15</b>
→ 5.		Olympia Laxten	6	2	3	1	12 : 8	4	<b>9</b>
→ 6.		JSG Georgsmarienhütte-G	7	2	2	3	16 : 13	3	<b>8</b>
→ 7.		TUS BW Lohne	7	2	2	3	8 : 12	-4	<b>8</b>
→ 8.		SC Spelle-Venhaus	7	2	1	4	15 : 27	-12	<b>7</b>
→ 9.		JSG Schwefingen/Meppen/Teglingen	7	2	0	5	6 : 16	-10	<b>6</b>
↗ 10.		SC Melle 03	7	1	2	4	5 : 9	-4	<b>5</b>
↘ 11.		JSG Holdorf/Dinklage/Langenberg	7	1	2	4	13 : 18	-5	<b>5</b>
→ 12.		VfL Stenum	8	0	4	4	12 : 26	-14	<b>4</b>

**VIEL ERFOLG WÜNSCHT**  
**DENKERS LOUNGE LOHNE**



DENKERS.  
WIR LIEBEN ES.



*Original Pizza*  
*aus dem Steinofen*

Marktstraße 4  
49393 Lohne  
Tel. 0 44 42 - 806 79 46

# SPORT DAUNY



## IHR SPORTFACHHÄNDLER VOR ORT

VOGTSTRAßE 8 | 49393 LOHNE

TELEFON 04442 7024767

INFO@SPORT-DAUNY.DE



SHOP.SPORT-DAUNY.DE



*...die Sonne mit offenen Armen empfangen*



VOGTSTRAßE 8  
49393 LOHNE  
TELEFON 04442 2304

GROßE STR. 12  
49401 DAMME  
TELEFON 05491 2229

INFO@INSEL-STUDIO.DE | WWW.INSEL-STUDIO.DE



Lennard Maßmann



## Schlafend zum Sieg

Nachdem in der letzten Ausgabe an dieser Stelle auf die Wichtigkeit des Themas Ernährung im Leistungssport eingegangen wurde, widmen wir uns heute dem nicht minder wichtigen Faktor der Schlafqualität.

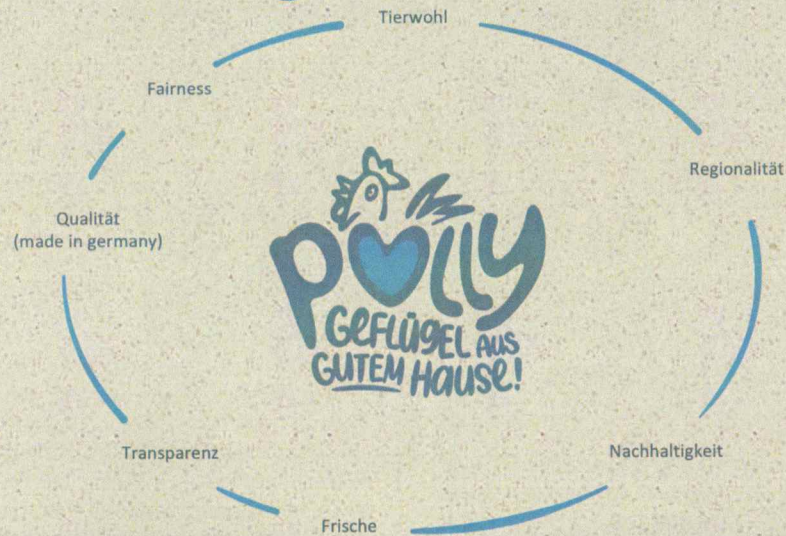
Gerade nach Abendspielen wie am letzten Dienstag unter der Woche gegen den VfB Lübeck ist ausreichend Schlaf zur optimalen Regeneration schwierig einzurichten. Man ist erst spät zu Hause, der Körper noch voller Adrenalin von den Eindrücken der gespielten 90 Minuten und am nächsten Morgen wartet bei den allermeisten Aktuellen bei BW Lohne ein frühmorgendlich klingelnder Wecker, um rechtzeitig seinem jeweiligen Hauptberuf nachzugehen. Generell gesehen hängt guter Schlaf aber auch eng mit einer angepassten Ernährung zusammen. Nahrungsmittel mit einem hohen Glykämischen Index (bspw. Reis, Nudeln, Kartoffeln, Brot) können den Schlaf fördern und sollten spätestens eine Stunde vor dem zu Bett gehen eingenommen werden. Der Glykämische Index sagt aus, wie stark sich die Aufnahme eines Nahrungsmittels auf den Blutzuckerspiegel auswirkt. Bei einem

hohen Glykämischen Index steigt der Blutzuckerspiegel nach dem Konsum besonders hoch an, was zum schnellen Wiederauffüllen der Energiereserven beiträgt. Während eine kohlenhydratreiche Ernährung die Einschlafphase beschleunigt, wirkt sich eine proteinreiche Nahrungsmittelaufnahme positiv auf die Schlafqualität aus. Kohlenhydrate helfen dabei, sogenannte Tryptophane (Aminosäure) im Gehirn anzureichern, die den Schlaf fördern. Tryptophan ist beispielsweise in Milch, Hähnchenfleisch, Fisch, Eiern, Bohnen, Erdnüssen, Käse, grünem Blattgemüse, Putenfleisch und Kürbiskernen enthalten. Demgegenüber verschlechtert der übermäßige Genuss von Koffein und Alkohol die Schlafqualität.

Dennoch wissen unsere Jungs vom BWL natürlich auch den Geschmack eines leckeren Sieger-Weizens in der Verfeinskneipe zu schätzen. In diesem Sinne, auf 3 Punkte heute gegen den Bremer SV, der trainingsfreie Sonntag kann dann für ausreichend Schlaf zur Regeneration genutzt werden.

Quelle: dfb-akademie.de

# Geflügel aus gutem Hause!



Höchste Geflügelqualität braucht besondere Aufmerksamkeit und wertschätzenden Umgang mit Mensch und Tier. Darum gibt es Polly. Weil es immer wichtiger wird, zu wissen, was auf den Teller kommt – weil es immer wichtiger wird, zu wissen, wo es herkommt. Darum ist Polly hier zuhause. Hier, wo wir Pollys Erzeuger beim Namen kennen, weil wir ganz einfach Nachbarn sind.

So garantieren wir kurze Wege und vertraute Frische.

Dass wir einander per du sind und uns auf Augenhöhe begegnen, ist für uns selbstverständlich. Unsere Erzeuger sollen sich wohlfühlen. So wie unser Geflügel.

Es bekommt besonders viel Platz für Auslauf, besonders gutes Futter und besonders viel Zeit, um gesund zu wachsen. So entsteht Qualität von Anfang an – mit der Wertschätzung gegenüber Tier und Mensch.

## Das ist Polly – Geflügel aus gutem Hause.

Geflügelspezialitäten Steinfeld GmbH & CO. KG





**otto**  
**Sieve**

- HEIZUNG
- LÜFTUNG
- SANITÄR
- SOLAR

04442 - 921633

Lindenstraße 102a · 49393 Lohne · [www.otto-sieve.de](http://www.otto-sieve.de)



## Für die schönsten Plätze neben dem Rasen!

Ein perfekt gepflegter Rasen lässt das Herz eines jeden Fußballers höher schlagen. Wer jedoch auch außerhalb des Fußballfelds ebenso Wert auf ein außergewöhnliches Ambiente legt, dem sei das DIEPHAUS Werksteinprogramm empfohlen.

Unsere vielfach mit international renommierten Design-Awards preisgekrönten **Terrassenplatten, Pflastersteine, Mauersteine, L-Steinen, Palisaden, Randsteinen und Stufen** setzen Trends, die begeistern. Und schaffen die schönsten Plätze neben dem Rasen!

DIEPHAUS Betonwerk • Zum Langenberg 1  
49377 Vechta • Tel.: 0 44 41/93 02-0  
[www.diephaus.de](http://www.diephaus.de)

**DIEPHAUS**  
BETONT NATÜRLICH.



„Flach spielen, Hoch gewinnen“ –  
Wir wünschen den Mannschaften von  
Blau Weiß Lohne viel Erfolg!



**m & s**



Unsere Erfahrung -  
Ihr Vorteil  
seit 1998!

**GmbH Haustechnik**  
Heizung - Sanitär - Klima - Solar  
Wärmepumpen - Gebäudeenergieberatung  
Brägeler Straße 180 • 49393 Lohne  
Telefon 0 44 42/70 25 50 • Telefax 0 44 42/70 25517

Gruppe

**INTECON**

Treuhand und Wirtschaftsberatung GmbH  
Steuerberatungsgesellschaft Lohne  
Landwehrstraße 21, 49393 Lohne

Ihre Zufriedenheit ist unsere Aufgabe

Steuerberatungs- und Wirtschaftsprüfungsgesellschaft GmbH  
mit den Niederlassungen  
in Osnabrück, Bad Oeynhausen, Bielefeld und Münster.

[www.intecon.de](http://www.intecon.de)  
[lohne@intecon.de](mailto:lohne@intecon.de)



Solarwärme

... immer ein  
TOR vorne ...

- Heizungsbau • Sanitärinstallation
- Bauklempnerei • Solar
- Regenwassernutzung • Lüftung

**Lamping** GmbH

An der Urlage 1  
49393 Lohne-Brockdorf  
Tel.: 0 44 42/42 46 • Fax: 7 19 23

# BWL LIED



Vom Blau-Weiß Lohner Sportverein  
sind wir die Fußballspieler.  
Es ist fürwahr ein schöner Sport,  
er stärket Herz und Glieder.



Ja, jeden Sonntag um die Zeit,  
da stehen wir zum Spiel bereit,  
zu verteidigen Blau-Weiß Lohnes Ehren.



Fünf flinke Stürmer haben wir,  
dahinter steh'n die Läufer.  
Die Besten verteidigen das Tor,  
es sind zwei faire Leute.

Ja, und der Torwart voller Lust,  
der schmeißt sich stolz in seine Brust,  
zu verteidigen Blau-Weiß Lohnes Ehren.

Und haben wir mal nicht gesiegt,  
lassen wir den Kopf nicht hängen.  
Vielleicht wird schon das nächste Spiel,  
einen sicheren Sieg uns bringen.

Ja, beim Kommerz bei Bier und Wein,  
da wollen wir stets Freunde sein.  
Blau und Weiß, ja das halten wir in Ehren.



MEISTERBETRIEB

## CLEMENS NORDLOHNE

SANITÄR · HEIZUNG · KLIMA

INH. JAN-OLE ZAHLTEN

Wicheler Straße 44 49393 Lohne

Tel. 0 44 42 - 92 10 37

info@cl-nordlohne.de | www.cl-nordlohne.de



## AUTOHAUS THOMANN GmbH

Ihr Ansprechpartner wenn's um's Auto geht.

**Freundlich – Zuverlässig – Preiswert.**

49393 Lohne · Bakumer Str. 22

Tel. 0 44 42 / 92 11 07

E-Mail: info@autothomann.de

www.autothomann.de



Werde glücklich  
Werde achtzehn94

Tue was Gutes und werde glücklich! Blau-Weiß Lohne braucht Partner. Blau-Weiß braucht Dich. Und Sie natürlich auch.

Mitmachen. Im Club achtzehn94. Für den Fußball in BWL.



MITMACHEN. IM CLUB ACHTZEHN94 - FÜR DEN FUSSBALL IM BWL.